

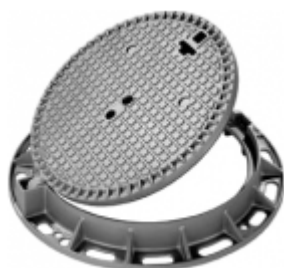
Regard à couvercle articulé

Classe: E 600
Norme: EN 124

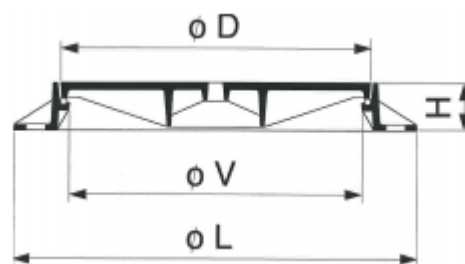
Battue simple

Joint néoprène

Ouverture à l'aide d'un pic



SOLO



REF.	Ø L	Ø D	Ø V	H	kg
1506-60	850	650	600	100	101
1506-60-V	850	650	600	100	101

V = Avec verrouillage - Clé N° 9141-OTCN

**FASA****FASA - FONDERIE ET ATELIERS MECANIKES D'ARDON S.A.**

Cliquez ici pour voir l'article sur le site web

Page 1 sur 1

Modifications réservées