

Regard à couvercle articulé

Classe: D 400

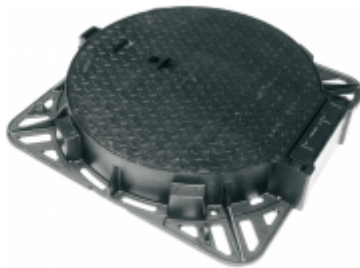
Norme: EN 124

Etanche

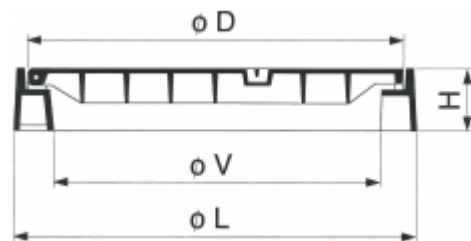
Joint néoprène

Etanche à pression intérieure

Ouverture à l'aide d'un pic



MAXIMO



REF.	L x l	Ø D	Ø V	H	kg
293-80-V3	1000x1000	860	800	155	143

V3 = 0.5 bar - 3 vis - Clé N° 9113

V5 = 1 bar - 5 vis - Clé N° 9113


FASA - FONDERIE ET ATELIERS MECANIKS D'ARDON S.A.
[Cliquez ici pour voir l'article sur le site web](#)

Modifications réservées