

ERMATIC"-Schachtabdeckungen setzen sich aus nach strengen Toleranzen bearbeiteten Teilen zusammen. Die Rahmen sind derart auf den Deckeln montiert, dass die maschinenbearbeiteten und eingefetteten Sitzflächen durchgehend in Kontakt stehen, Metall auf Metall.

Hergestellt unter genauer Einhaltung der gegebenen Toleranzen behalten die Schachtabdeckungen "ERMATIC" ihre spezifischen Eigenschaften bei :

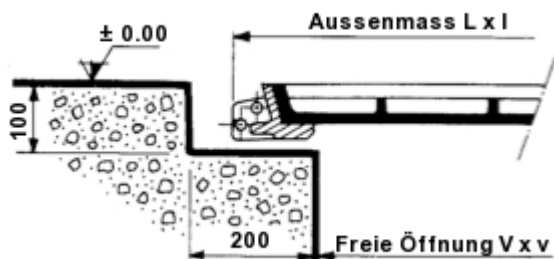
- Stabilität der Deckel
- wasser- und gasdicht
- einfache Handhabung.

## 1. SCHACHTRAHMEN

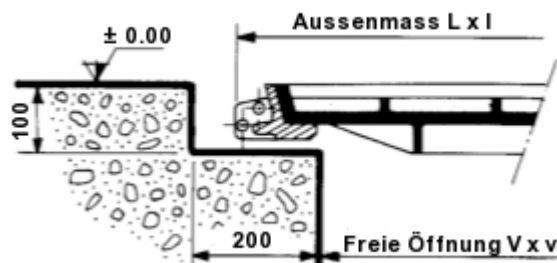
**Für alle Schachtabdeckungen :**

- Öffnung mit folgenden Dimensionen vorbereiten :

3124 - 3125



3250 - 3251



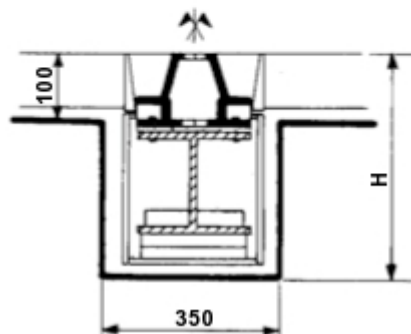
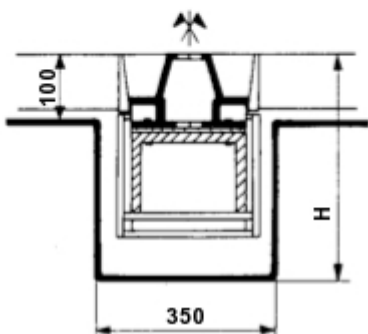
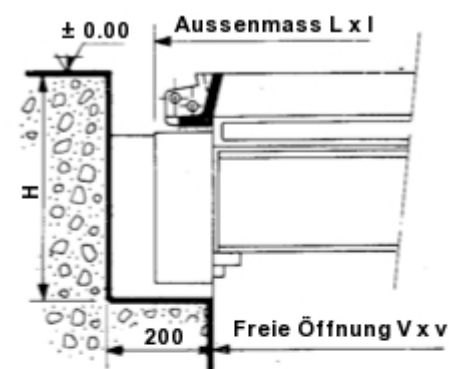
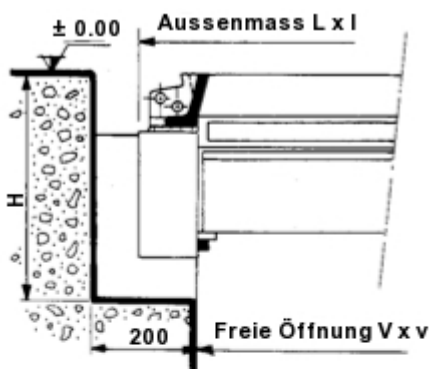
**FASA**

**FASA - FONDERIE ET ATELIERS MECANIQUE D'ARDON S.A.**

**Mehrteilige/mehrreihige Flächenabdeckungen :**

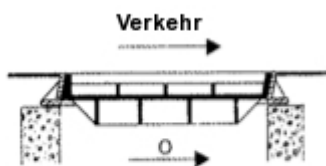
- Zusätzlich sind an den Enden der Träger jeweils folgende Aussparungen vorzusehen :

H : Aussparungsplan zuhelfenehmen.

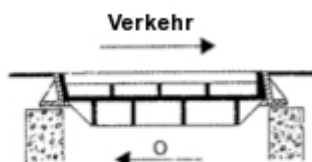


## 2. EINBAU

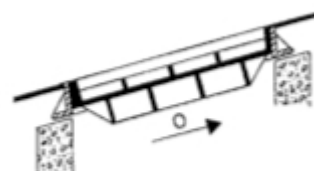
(Einbaurichtung siehe Zeichnung unten, O=Öffnungsrichtung der Deckel)



Normaler Verkehr



Bremszone



Neigung

### Schachtabdeckungen mit 1, 2, oder 3 Deckeln :

- Verpackungsbänder, welche die Deckel auf dem Rahmen befestigen, nicht entfernen !
- Schachtabdeckung sorgfältig auf der Öffnung zentrieren.
- Schachtabdeckung durch Unterlegen des Rahmen mit Metallteilen in der Höhe ausrichten.
- Überprüfen, ob Rahmen und Deckel ringsherum in durchgehendem Kontakt stehen. Wenn nötig die unterlegten Metallteile verstellen.



**FASA**

**FASA - FONDERIE ET ATELIERS MECANIKES D'ARDON S.A.**

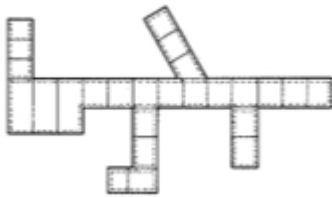
Seite auf der Website ansehen

Seite 3 auf 5

Anderungen vorbehalten

### **Kanalabdeckungen und mehrteilige/melmeihige Flächenabdeckungen:**

- Rahmenbestandteile unter Zuhilfenahme der Zuordnungsmarkierungen in den Schacht rahmen einsetzen.
- Die verschiedenen Teile zusammensetzen, indem die entsprechenden Halterungen zusammengeschaubt werden :
- Kanalabdeckungen mit speziellen Formen wie Verengungen, usw :
  - Installation an diesen speziellen Stellen beginnen.
- Mehrteilige, mehrreihige Flächenabdeckungen :
  - Sauberkeit der Auflageflächen der Träger kontrollieren,
  - Träger einsetzen,
  - überprüfen, ob Auflage und Einpassung der Träger zufriedenstellend sind.



- Rahmen durch Unterlegen von Metallteilen in der Höhe ausrichten.
- Verschalung anbringen.
- Deckel mit Hilfe der Markierungen einsetzen und überprüfen, ob sie festsitzen und ringsherum in durchgehendem Kontakt mit dem Rahmen stehen. Wenn nötig die unterlegten Metallteile verstellen.
- Wenn nötig Schraubzwingen anbringen (4 pro Deckel) (verschliessbare Deckel : Schrauben anziehen).



### **3. EINBETONIERUNG**

- Schachtabdeckungen nur mit in Rahmen eingesetzten Deckeln einbetonieren.
- Beton unter den Rahmen bis zur Sättigung einfüllen. Fassung in mehreren aufeinanderfolgenden Schichten betonieren. Stampfen des Betons nicht vergessen !
- Wenn nötig einen Abbindebeschleuniger verwenden.

### **4. AUSBETONIEREN DER DECKEL**

Siehe Kapitel **18.11** "Ausbetonieren der Deckel".

### **5. ABSCHLUSSARBEITEN**

- Vollständiges Abbinden des Betons abwarten.
- Verschalung entfernen, um Fertigbetonierung vornehmen zu können.
- Verpackungsbänder entfernen.
- Wenn nötig alle Kontaktflächen des Rahmens und der Deckel reinigen und einfetten.

### **6. UNTERHALT**

Die maschinenbearbeiteten Kontaktflächen der Deckel und des Rahmens werden vor der Lieferung eingefettet. Die Schachtabdeckung erhält einen Wasser-Anstrich, der eine Zeit lang Schutz gegen Korrosion leistet. Es empfiehlt sich aber, die Innenseiten der Schachtabdeckung in regelmässigen Abständen von neuem anzustreichen sowie die Kontaktflächen nach jedem Entfernen der Deckel wieder zu reinigen und einzufetten.

